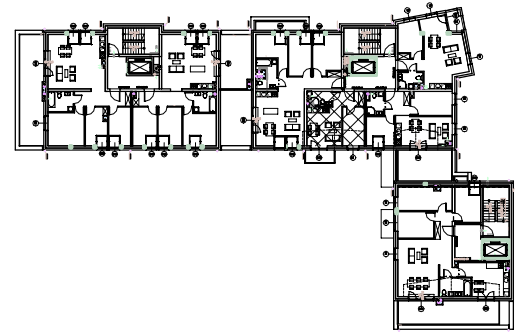


ul. Gen. Józefa Hallera



## BUDYNEK MIESZKALNY WIELORODZINNY Z LOKALEM USŁUGOWYM I GARAŻEM PODZIEMNYM

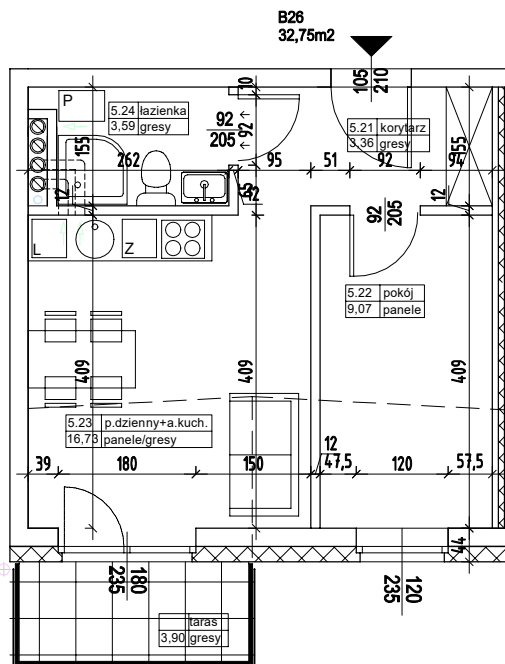
ADRES:  
KOSZALIN, UL.HALLERA  
DZ. NR 16/18, OBRĘB 0046

KONDYGNACJA:  
**V PIĘTRO**

NR, POW. MIESZKANIA:  
**B26=32,75m<sup>2</sup>**

SKALA 1:100

Zestawienie powierzchni  
i pomieszczeń w mieszkaniu



Nr pom.	Nazwa pom.	Pow. pom.
5.21	korytarz	3,36m <sup>2</sup>
5.22	pokój	9,07m <sup>2</sup>
5.23	pokój dzienny +aneks kuch.	16,73m <sup>2</sup>
5.24	łazienka	3,59m <sup>2</sup>
		<b>32,75m<sup>2</sup></b>
	balkon	3,90m <sup>2</sup>

UWAGA!

Wymiary podano w świetle ścian surowych,  
rzeczywiste wymiary mogą ulec nieznacznym  
korektom.

CENA