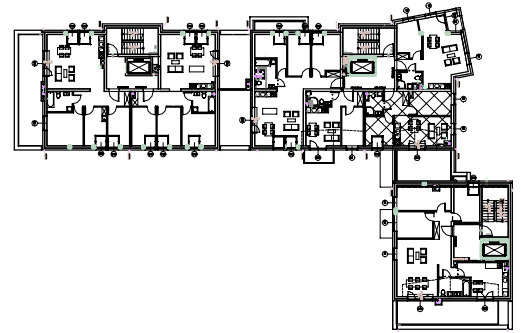


ul. Gen. Józefa Hallera



## BUDYNEK MIESZKALNY WIELORODZINNY Z LOKALEM USŁUGOWYM I GARAŻEM PODZIEMNYM

ADRES:  
KOSZALIN, UL. HALLERA  
DZ. NR 16/18, OBRĘB 0046

KONDYGNACJA:  
**V PIĘTRO**

NR, POW. MIESZKANIA:  
**B25=47,96m<sup>2</sup>**

SKALA 1:100

Zestawienie powierzchni  
i pomieszczeń w mieszkaniu

Nr pom.	Nazwa pom.	Pow. pom.
5.16	korytarz	6,62m <sup>2</sup>
5.17	pokój	10,78m <sup>2</sup>
5.18	pokój dzienny +aneks kuch.	17,94m <sup>2</sup>
5.19	pokój	8,52m <sup>2</sup>
5.20	łazienka	4,10m <sup>2</sup>

**47,96m<sup>2</sup>**

taras

18,98m<sup>2</sup>

UWAGA!

Wymiary podano w świetle ścian surowych,  
rzeczywiste wymiary mogą ulec nieznacznym  
korektom.

CENA

