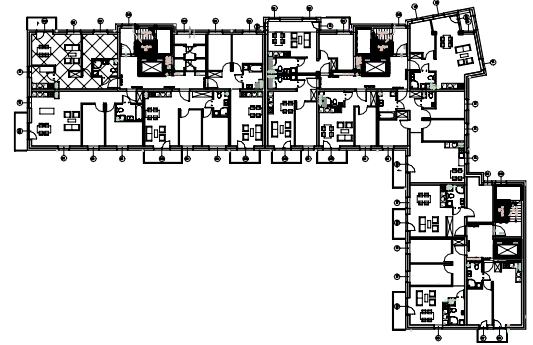


ul. Gen. Józefa Hallera



BUDYNEK MIESZKALNY WIELORODZINNY Z LOKALEM USŁUGOWYM I GARAŻEM PODZIEMNYM

ADRES:
KOSZALIN, UL. HALLERA
DZ. NR 16/18, OBRĘB 0046

KONDYGNACJA:
IV PIĘTRO

NR, POW. MIESZKANIA:
C20=48,66m²

SKALA 1:100

Zestawienie powierzchni
i pomieszczeń w mieszkaniu

Nr pom.	Nazwa pom.	Pow. pom.
4.63	korytarz	7,03m ²
4.64	kuchnia	5,66m ²
4.65	pokój dzienny + aneks kuch.	20,62m ²
4.66	pokój	11,13m ²
4.67	łazienka	4,22m ²

48,66m²

balkon 3,90m²

UWAGA!

Wymiary podano w świetle ścian surowych,
rzeczywiste wymiary mogą ulec nieznacznym
korektom.

CENA

