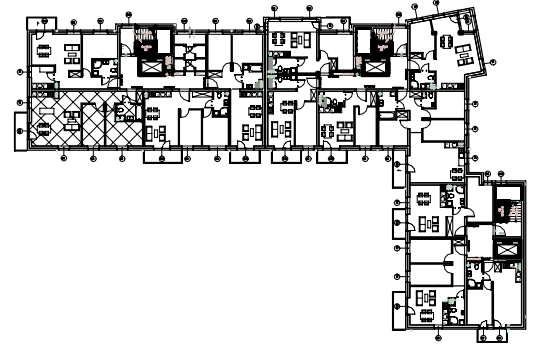


ul. Gen. Józefa Hallera



BUDYNEK MIESZKALNY WIELORODZINNY Z LOKALEM USŁUGOWYM I GARAŻEM PODZIEMNYM

ADRES:
KOSZALIN, UL.HALLERA
DZ. NR 16/18, OBRĘB 0046

KONDYGNACJA:
IV PIĘTRO

NR, POW. MIESZKANIA:
C19=63,64m²

SKALA 1:100

Zestawienie powierzchni
i pomieszczeń w mieszkaniu

Nr	Nazwa pom.	Pow. pom.
4.58	korytarz	7,94m ²
4.59	łazienka	4,56m ²
4.60	pokój	11,50m ²
4.61	pokój	10,18m ²
4.62	pokój dzienny +aneks kuch.	29,46m ²

63,64m²

balkon 5,07m²

UWAGA!

Wymiary podano w świetle ścian surowych,
rzeczywiste wymiary mogą ulec
nieznacznym korektom.

CENA

