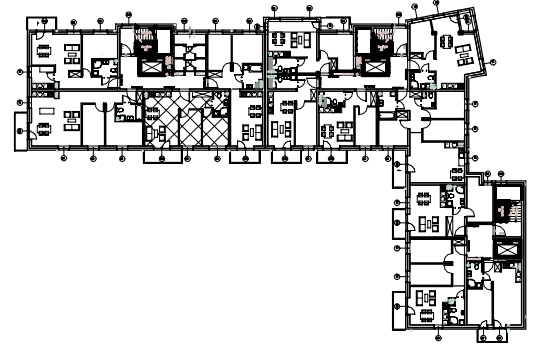
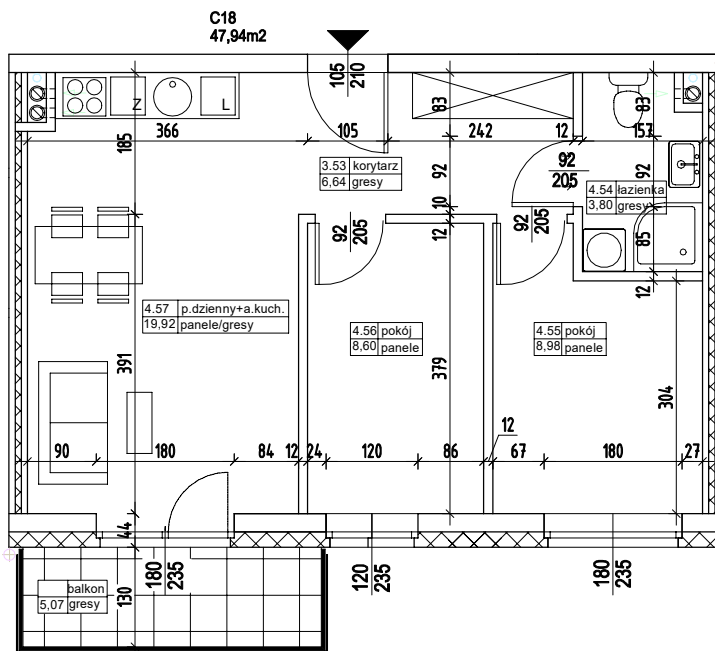


ul. Gen. Józefa Hallera



BUDYNEK MIESZKALNY WIELORODZINNY Z LOKALEM USŁUGOWYM I GARAŻEM PODZIEMNYM



ADRES:
KOSZALIN, UL.HALLERA
DZ. NR 16/18, OBRĘB 0046

KONDYGNACJA:
III PIĘTRO

NR, POW. MIESZKANIA:
C18=47,94m²

SKALA 1:100

Zestawienie powierzchni
i pomieszczeń w mieszkaniu

Nr pom.	Nazwa pom.	Pow. pom.
4.53	korytarz	6,64m ²
4.54	łazienka	3,80m ²
4.55	pokój	8,98m ²
4.56	pokój	8,60m ²
4.57	pokój dzienny +aneks kuch.	19,92m ²
		47,94m²
	balkon	5,07m ²

UWAGA!

Wymiary podano w świetle ścian surowych,
rzeczywiste wymiary mogą ulec nieznacznym
korektom.

CENA