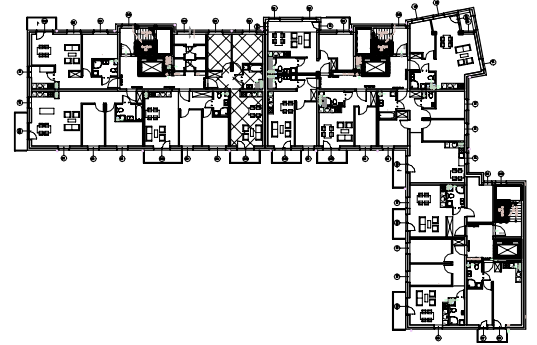


ul. Gen. Józefa Hallera



BUDYNEK MIESZKALNY WIELORODZINNY Z LOKALEM USŁUGOWYM I GARAŻEM PODZIEMNYM

ADRES:
KOSZALIN, UL.HALLERA
DZ. NR 16/18, OBRĘB 0046

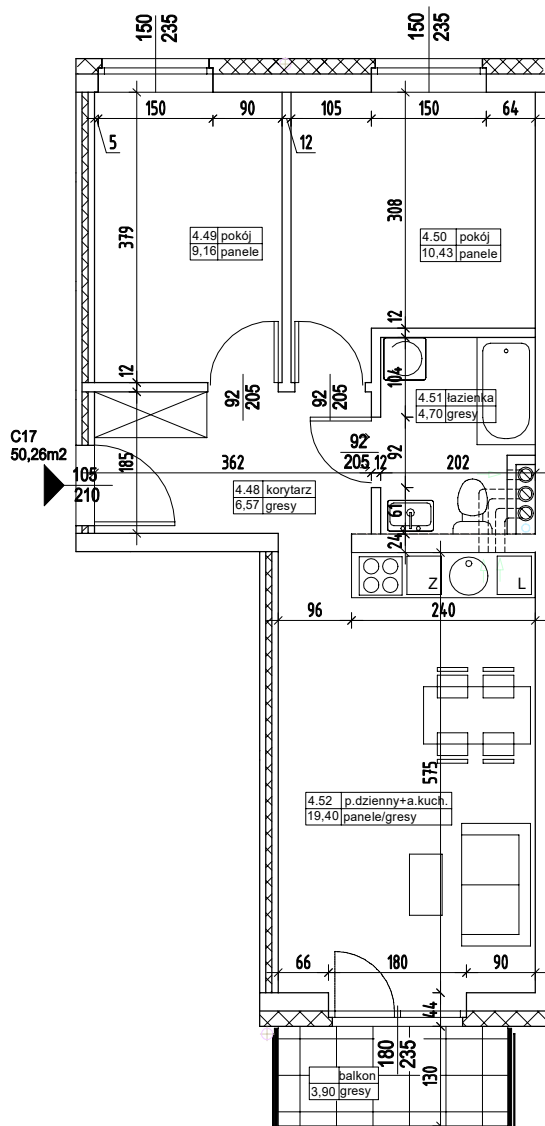
KONDYGNACJA:
IV PIĘTRO

NR, POW. MIESZKANIA:
C17=50,26m²

SKALA 1:100

Zestawienie powierzchni
i pomieszczeń w mieszkaniu

Nr pom.	Nazwa pom.	Pow. pom.
4.48	korytarz	6,57m ²
4.49	pokój	9,16m ²
4.50	pokój	10,43m ²
4.51	łazienka	4,70m ²
4.52	pokój dzienny +aneks kuch.	19,40m ²
		50,26m²
	balkon	3,90m ²



UWAGA!

Wymiary podano w świetle ścian surowych,
rzeczywiste wymiary mogą ulec nieznacznym
korektom.

CENA