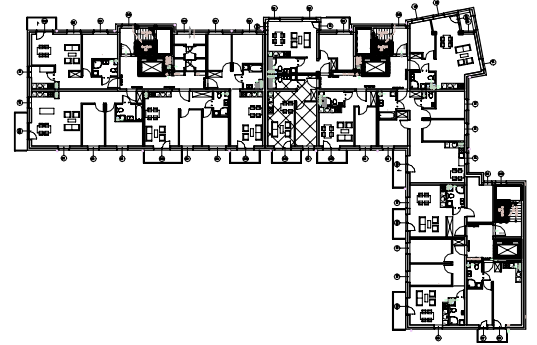


ul. Gen. Józefa Hallera



BUDYNEK MIESZKALNY WIELORODZINNY Z LOKALEM USŁUGOWYM I GARAŻEM PODZIEMNYM

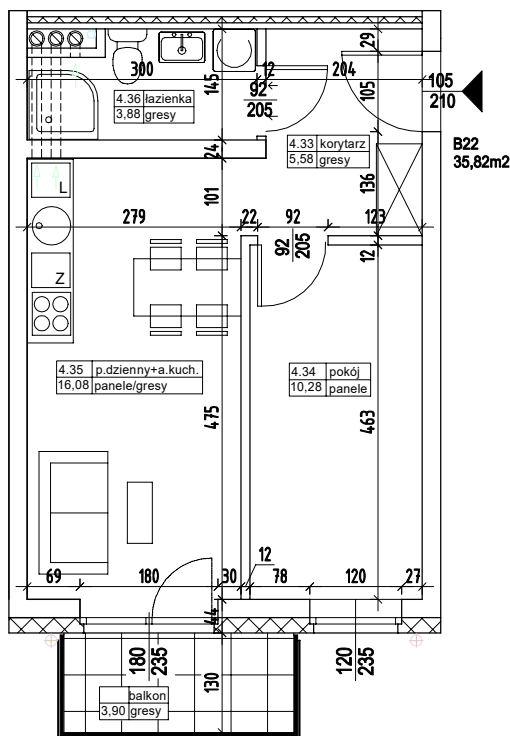
ADRES:
KOSZALIN, UL.HALLERA
DZ. NR 16/18, OBRĘB 0046

KONDYGNACJA:
IV PIĘTRO

NR, POW. MIESZKANIA:
B22=35,82m²

SKALA 1:100

Zestawienie powierzchni
i pomieszczeń w mieszkaniu



Nr pom.	Nazwa pom.	Pow. pom.
4.33	korytarz	5,58m ²
4.34	pokój	10,28m ²
4.35	pokój dzienny +aneks kuch.	16,08m ²
4.36	łazienka	3,88m ²
		35,82m²
	balkon	3,90m ²

UWAGA!

Wymiary podano w świetle ścian surowych,
rzeczywiste wymiary mogą ulec nieznacznym
korektom.

CENA