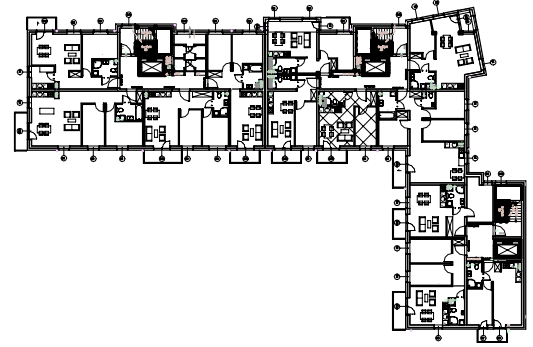


ul. Gen. Józefa Hallera



BUDYNEK MIESZKALNY WIELORODZINNY Z LOKALEM USŁUGOWYM I GARAŻEM PODZIEMNYM

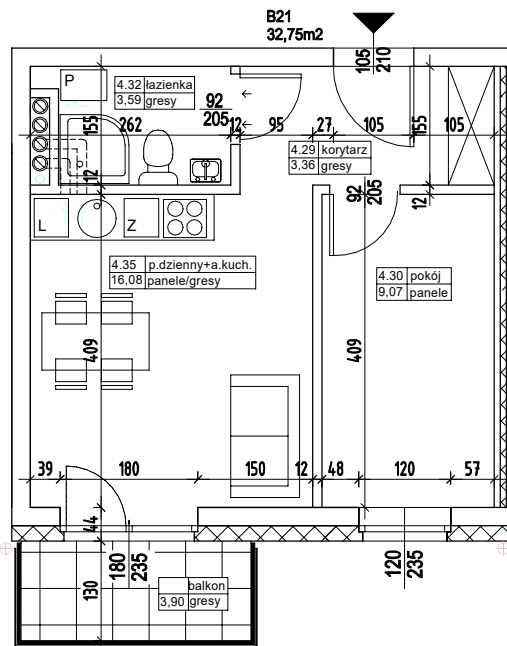
ADRES:
KOSZALIN, UL.HALLERA
DZ. NR 16/18, OBRĘB 0046

KONDYGNACJA:
IV PIĘTRO

NR, POW. MIESZKANIA:
B21=32,75m²

SKALA 1:100

Zestawienie powierzchni
i pomieszczeń w mieszkaniu



Nr pom.	Nazwa pom.	Pow. pom.
4.29	korytarz	3,36m ²
4.29	pokój	9,07m ²
4.31	pokój dzienny +aneks kuch.	16,73m ²
4.32	łazienka	3,59m ²
		32,75m²
	balkon	3,90m ²

UWAGA!

Wymiary podano w świetle ścian surowych,
rzeczywiste wymiary mogą ulec nieznacznym
korektom.

CENA