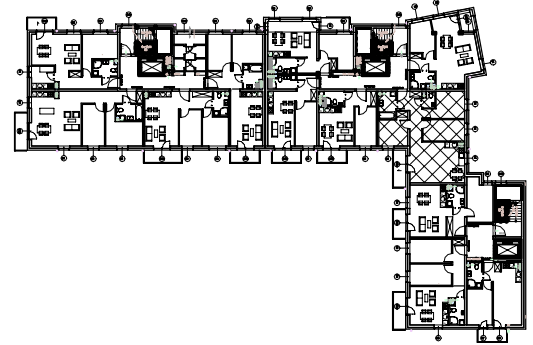


ul. Gen. Józefa Hallera



BUDYNEK MIESZKALNY WIELORODZINNY Z LOKALEM USŁUGOWYM I GARAŻEM PODZIEMNYM

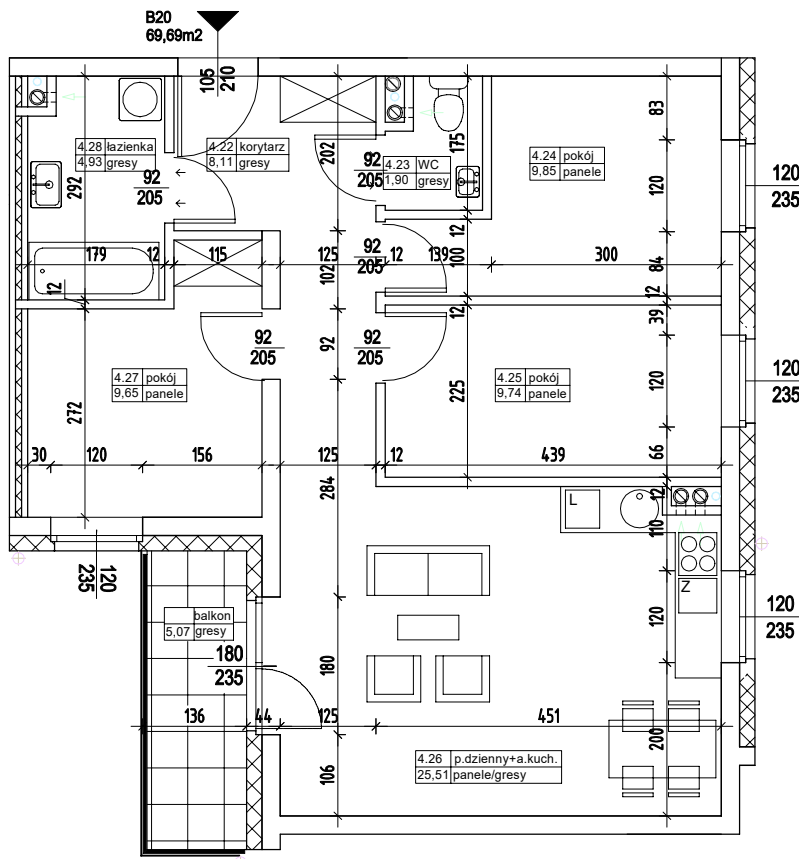
ADRES:
KOSZALIN, UL. HALLERA
DZ. NR 16/18, OBRĘB 0046

KONDYGNACJA:
IV PIĘTRO

NR, POW. MIESZKANIA:
B20=69,69m²

SKALA 1:100

Zestawienie powierzchni
i pomieszczeń w mieszkaniu



Nr pom.	Nazwa pom.	Pow. pom.
4.22	korytarz	8,11m ²
4.23	pokój	9,85m ²
4.24	wc	1,90m ²
4.25	pokój	9,74m ²
4.26	pokój dzienny +aneks kuch.	25,51m ²
4.27	pokój	9,65m ²
4.28	łazienka	4,93m ²
		69,69m²
	balkon	5,07m ²

UWAGA!

Wymiary podano w świetle ścian surowych,
rzeczywiste wymiary mogą ulec nieznacznym
korektom.

CENA