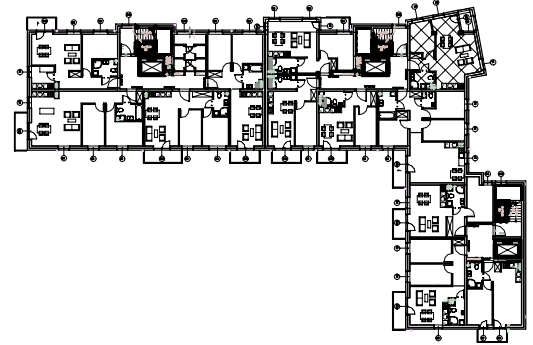


ul. Gen. Józefa Hallera



BUDYNEK MIESZKALNY WIELORODZINNY Z LOKALEM USŁUGOWYM I GARAŻEM PODZIEMNYM

ADRES:
KOSZALIN, UL.HALLERA
DZ. NR 16/18, OBRĘB 0046

KONDYGNACJA:
IV PIĘTRO

NR, POW. MIESZKANIA:
B19=44,56m²

SKALA 1:100

Zestawienie powierzchni
i pomieszczeń w mieszkaniu

Nr pom.	Nazwa pom.	Pow. pom.
4.18	korytarz	4,11m ²
4.19	pokój	8,70m ²
4.20	pokój dzienny +aneks kuch.	27,83m ²
4.21	łazienka	3,92m ²
		44,56m²
	balkon	3,60m ²

UWAGA!

Wymiary podano w świetle ścian surowych,
rzeczywiste wymiary mogą ulec nieznacznym
korektom.

CENA

