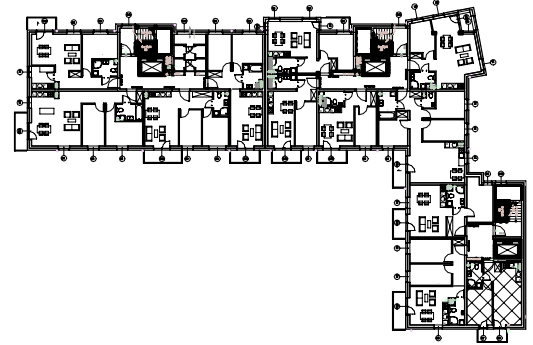


ul. Gen. Józefa Hallera



BUDYNEK MIESZKALNY WIELORODZINNY Z LOKALEM USŁUGOWYM I GARAŻEM PODZIEMNYM

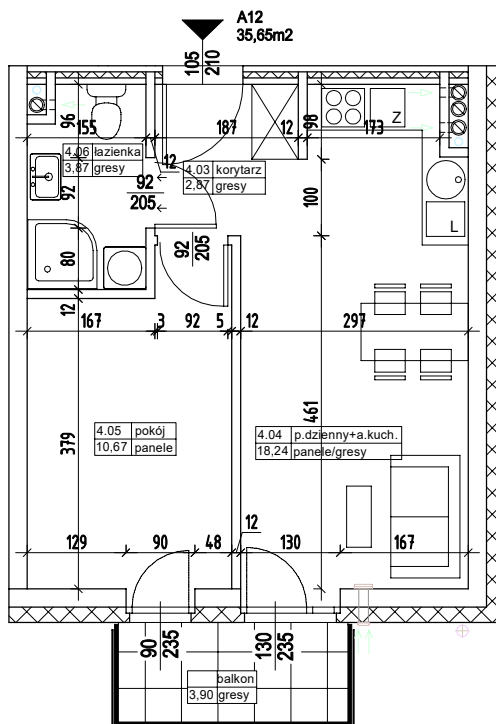
ADRES:
KOSZALIN, UL.HALLERA
DZ. NR 16/18, OBRĘB 0046

KONDYGNACJA:
IV PIĘTRO

NR, POW. MIESZKANIA:
A12=35,65m²

SKALA 1:100

Zestawienie powierzchni
i pomieszczeń w mieszkaniu



Nr pom.	Nazwa pom.	Pow. pom.
4.03	korytarz	2,87m ²
4.04	pokój	10,67m ²
4.05	pokój dzienny +aneks kuch.	18,24m ²
4.06	łazienka	3,87m ²
		35,65m²
	balkon	3,90m ²

UWAGA!

Wymiary podano w świetle ścian surowych,
rzeczywiste wymiary mogą ulec nieznacznym
korektom.

CENA