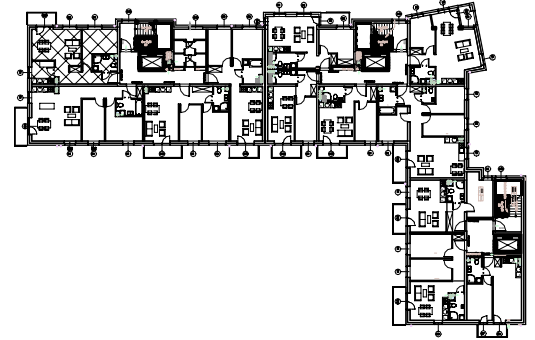


ul. Gen. Józefa Hallera



BUDYNEK MIESZKALNY WIELORODZINNY Z LOKALEM USŁUGOWYM I GARAŻEM PODZIEMNYM

ADRES:
KOSZALIN, UL. HALLERA
DZ. NR 16/18, OBRĘB 0046

KONDYGNACJA:
III PIĘTRO

NR, POW. MIESZKANIA:
C16=48,66m²

SKALA 1:100

Zestawienie powierzchni
i pomieszczeń w mieszkaniu

| Nr pom. | Nazwa pom. | Pow. pom. |
|---------|--------------------------------|---------------------|
| 3.63 | korytarz | 7,03m ² |
| 3.64 | kuchnia | 5,66m ² |
| 3.65 | pokój dzienny + aneks kuch. | 20,62m ² |
| 3.66 | pokój | 11,13m ² |
| 3.67 | łazienka | 4,22m ² |

48,66m²

balkon 3,90m²

UWAGA!

Wymiary podano w świetle ścian surowych,
rzeczywiste wymiary mogą ulec nieznacznym
korektom.

CENA

