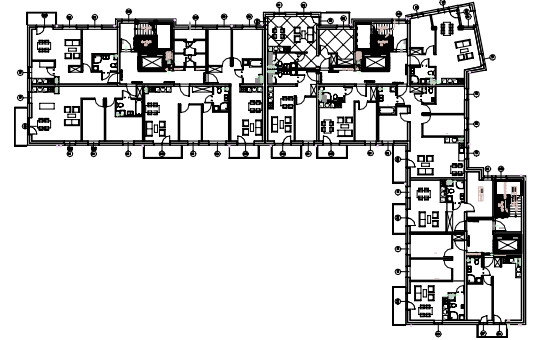


ul. Gen. Józefa Hallera



BUDYNEK MIESZKALNY WIELORODZINNY Z LOKALEM USŁUGOWYM I GARAŻEM PODZIEMNYM

ADRES:
KOSZALIN, UL.HALLERA
DZ. NR 16/18, OBRĘB 0046

KONDYGNACJA:
III PIĘTRO

NR, POW. MIESZKANIA:
B18=40,43m²

SKALA 1:100

Zestawienie powierzchni
i pomieszczeń w mieszkaniu

Nr pom.	Nazwa pom.	Pow. pom.
3.37	korytarz	2,60m ²
3.38	łazienka	4,23m ²
3.39	pokój dzienny +aneks kuch.	22,48m ²
3.40	pokój	11,12m ²
		40,43m²
	balkon	3,90m ²

UWAGA!

Wymiary podano w świetle ścian surowych,
rzeczywiste wymiary mogą ulec nieznacznym
korektom.

CENA

