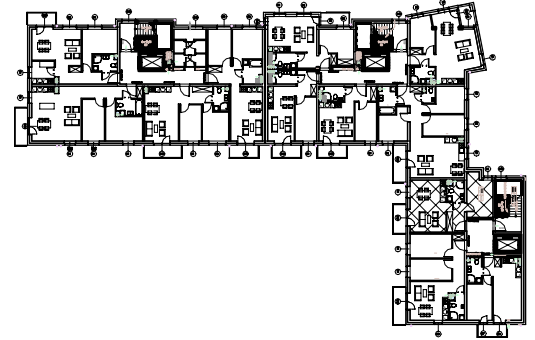


ul. Gen. Józefa Hallera



## BUDYNEK MIESZKALNY WIELORODZINNY Z LOKALEM USŁUGOWYM I GARAŻEM PODZIEMNYM

ADRES:  
KOSZALIN, UL. HALLERA  
DZ. NR 16/18, OBRĘB 0046

KONDYGNACJA:  
**III PIĘTRO**

NR, POW. MIESZKANIA:  
**A11=41,78m<sup>2</sup>**

SKALA 1:100

Zestawienie powierzchni  
i pomieszczeń w mieszkaniu

Nr pom.	Nazwa pom.	Pow. pom.
3.12	korytarz	5,67m <sup>2</sup>
3.13	pokój dzienny +aneks kuch.	20,63m <sup>2</sup>
3.14	łazienka	3,64m <sup>2</sup>
3.15	pokój	11,84m <sup>2</sup>
		<b>41,78m<sup>2</sup></b>
	balkon	3,90m <sup>2</sup>

UWAGA!

Wymiary podano w świetle ścian surowych,  
rzeczywiste wymiary mogą ulec nieznacznym  
korektom.

CENA

