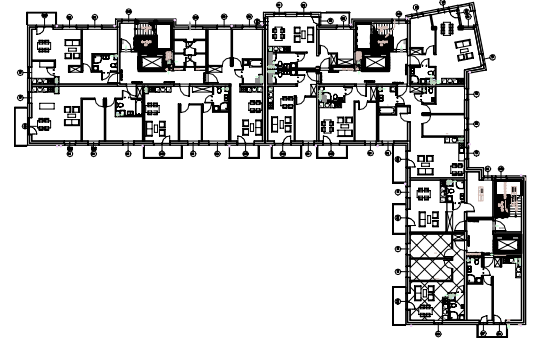


ul. Gen. Józefa Hallera



BUDYNEK MIESZKALNY WIELORODZINNY Z LOKALEM USŁUGOWYM I GARAŻEM PODZIEMNYM

ADRES:
KOSZALIN, UL. HALLERA
DZ. NR 16/18, OBRĘB 0046

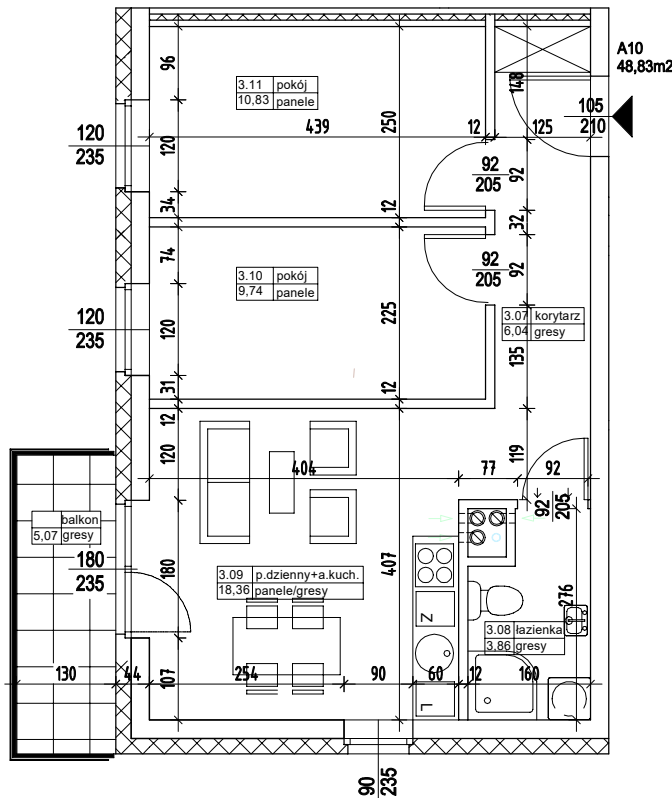
KONDYGNACJA:
III PIĘTRO

NR, POW. MIESZKANIA:
A10=48,83m²

SKALA 1:100

Zestawienie powierzchni
i pomieszczeń w mieszkaniu

Nr pom.	Nazwa pom.	Pow. pom.
3.07	korytarz	6,04m ²
3.08	łazienka	3,86m ²
3.09	pokój dzienny +aneks kuch.	18,36m ²
3.10	pokój	9,74m ²
3.11	pokój	10,83m ²
		48,83m²
	balkon	5,07m ²



UWAGA!

Wymiary podano w świetle ścian surowych,
rzeczywiste wymiary mogą ulec nieznacznym
korektom.

CENA