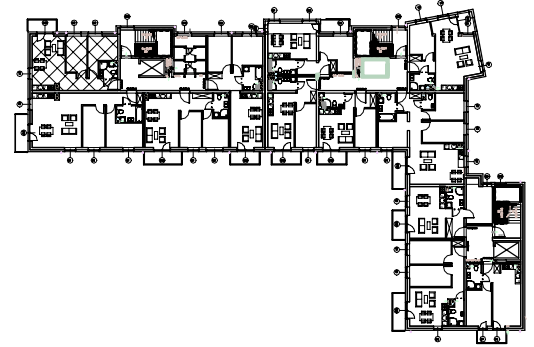


ul. Gen. Józefa Hallera



## BUDYNEK MIESZKALNY WIELORODZINNY Z LOKALEM USŁUGOWYM I GARAŻEM PODZIEMNYM

ADRES:  
KOSZALIN, UL.HALLERA  
DZ. NR 16/18, OBRĘB 0046

KONDYGNACJA:  
**I PIĘTRO**

NR, POW. MIESZKANIA:  
**C8=48,70m<sup>2</sup>**

SKALA 1:100

Zestawienie powierzchni  
i pomieszczeń w mieszkaniu

Nr pom.	Nazwa pom.	Pow. pom.
1.63	korytarz	7,55m <sup>2</sup>
1.64	pokój dzienny +aneks kuch.	19,46m <sup>2</sup>
1.65	pokój	9,01m <sup>2</sup>
1.66	pokój	9,54m <sup>2</sup>
1.67	łazienka	3,14m <sup>2</sup>
		<b>48,70m<sup>2</sup></b>
	balkon	3,90m <sup>2</sup>

UWAGA!

Wymiary podano w świetle ścian surowych,  
rzeczywiste wymiary mogą ulec nieznacznym  
korektom.

CENA

