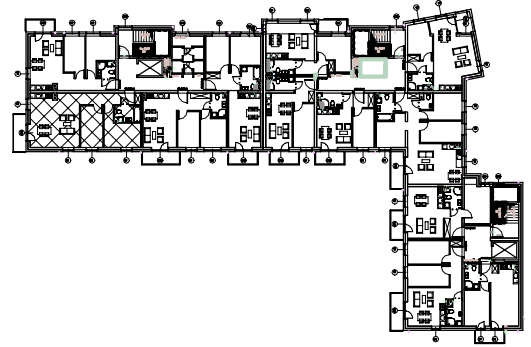


ul. Gen. Józefa Hallera



## BUDYNEK MIESZKALNY WIELORODZINNY Z LOKALEM USŁUGOWYM I GARAŻEM PODZIEMNYM

ADRES:  
KOSZALIN, UL. HALLERA  
DZ. NR 16/18, OBRĘB 0046

KONDYGNACJA:  
**I PIĘTRO**

NR, POW. MIESZKANIA:  
**C7=63,63m<sup>2</sup>**

SKALA 1:100

Zestawienie powierzchni  
i pomieszczeń w mieszkaniu

Nr	Nazwa pom.	Pow. pom.
1.58	korytarz	7,94m <sup>2</sup>
1.59	łazienka	4,56m <sup>2</sup>
1.60	pokój	11,50m <sup>2</sup>
1.61	pokój	10,18m <sup>2</sup>
1.62	pokój dzienny +aneks kuch.	29,45m <sup>2</sup>
		<b>63,63m<sup>2</sup></b>
	balkon	5,07m <sup>2</sup>

UWAGA!

Wymiary podano w świetle ścian surowych,  
rzeczywiste wymiary mogą ulec  
nieznacznym korektom.

CENA

