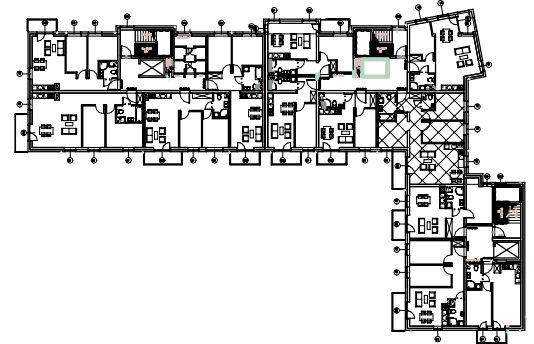


ul. Gen. Józefa Hallera



## BUDYNEK MIESZKALNY WIELORODZINNY Z LOKALEM USŁUGOWYM I GARAŻEM PODZIEMNYM

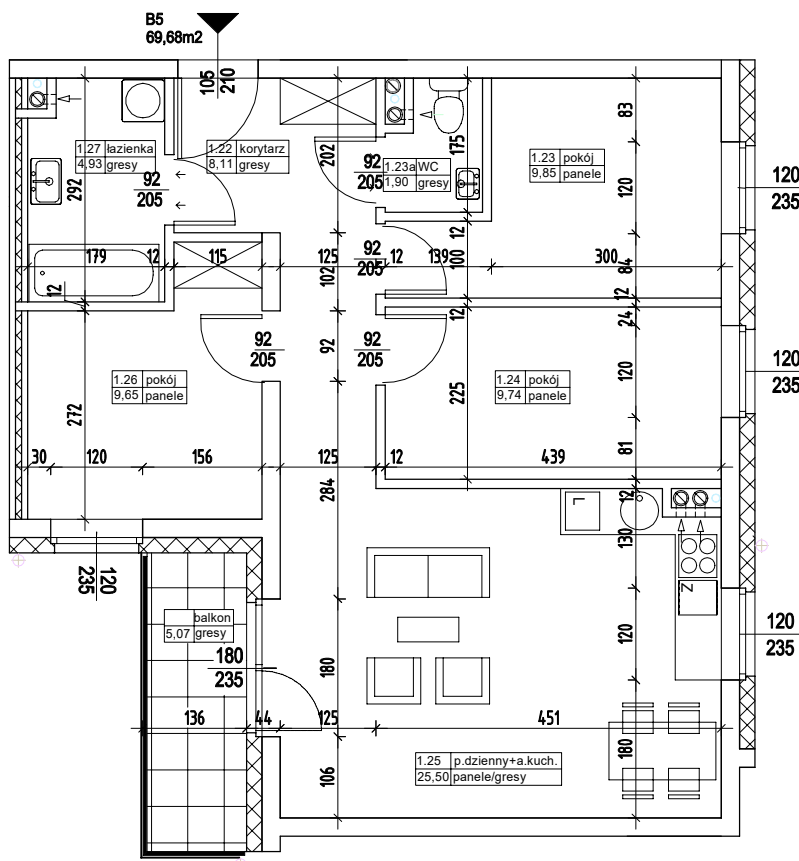
**ADRES:**  
KOSZALIN, UL.HALLERA  
DZ. NR 16/18, OBRĘB 0046

**KONDYGNACJA:**  
**I PIĘTRO**

**NR, POW. MIESZKANIA:**  
**B5=69,68m<sup>2</sup>**

**SKALA 1:100**

Zestawienie powierzchni  
i pomieszczeń w mieszkaniu



Nr pom.	Nazwa pom.	Pow. pom.
1.22	korytarz	8,11m <sup>2</sup>
1.23	pokój	9,85m <sup>2</sup>
1.23a	wc	1,90m <sup>2</sup>
1.24	pokój	9,74m <sup>2</sup>
1.25	pokój dzienny +aneks kuch.	25,50m <sup>2</sup>
1.26	pokój	9,65m <sup>2</sup>
1.27	łazienka	4,93m <sup>2</sup>
		<b>69,68m<sup>2</sup></b>
	balkon	5,07m <sup>2</sup>

**UWAGA!**

Wymiary podano w świetle ścian surowych,  
rzeczywiste wymiary mogą ulec nieznacznym  
korektom.

**CENA**