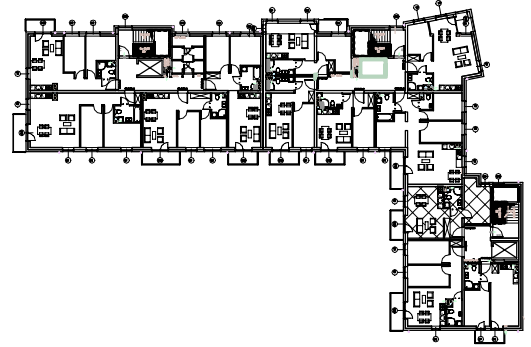


ul. Gen. Józefa Hallera



BUDYNEK MIESZKALNY WIELORODZINNY Z LOKALEM USŁUGOWYM I GARAŻEM PODZIEMNYM

ADRES:
KOSZALIN, UL.HALLERA
DZ. NR 16/18, OBRĘB 0046

KONDYGNACJA:
I PIĘTRO

NR, POW. MIESZKANIA:
A5=41,78m²

SKALA 1:100

Zestawienie powierzchni
i pomieszczeń w mieszkaniu

Nr pom.	Nazwa pom.	Pow. pom.
1.12	korytarz	5,67m ²
1.13	łazienka	3,64m ²
1.14	pokój dzienny +aneks kuch.	20,63m ²
1.15	pokój	11,84m ²
		41,78m²
	balkon	3,90m ²

UWAGA!

Wymiary podano w świetle ścian surowych,
rzeczywiste wymiary mogą ulec nieznacznym
korektom.

CENA

