

## BUDYNEK MIESZKALNY WIELORODZINNY NR 2 Z GARAŻEM PODZIEMNYM

### Zestawienie powierzchni i pomieszczeń w mieszkaniu

Nr pom.	Nazwa pom.	Pow. pom.
4.01	korytarz	9,06m <sup>2</sup>
4.02	łazienka	4,83m <sup>2</sup>
4.03	pokój	12,51m <sup>2</sup>
4.04	pokój	12,78m <sup>2</sup>
4.05	pokój dzienny +aneks kuch.	23,89m <sup>2</sup>
4.06	pokój	10,16m <sup>2</sup>
		<b>73,23m<sup>2</sup></b>
	balkon	5,07m <sup>2</sup>



### ADRES:

KOSZALIN, OBREB 0046,  
UL. HALLERA, DZ. NR 16/18

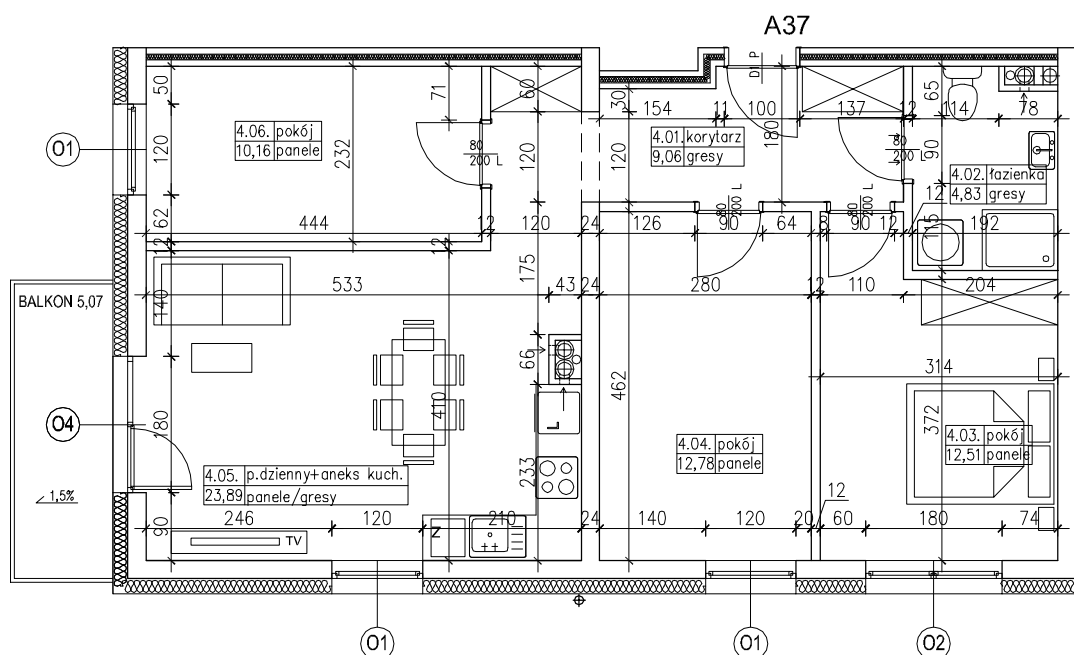
### KONDYGNACJA:

**IV PIĘTRO**

### NR, POW. MIESZKANIA:

**A37=73,23m<sup>2</sup>**

SKALA 1:100



### UWAGA!

Wymiary podano w świetle ścian surowych,  
rzeczywiste wymiary mogą ulec nieznacznym  
korektom.